

Workshop: Moje první FEM simulace



Martin Kožíšek
Produktový manažer
HUMUSOFT



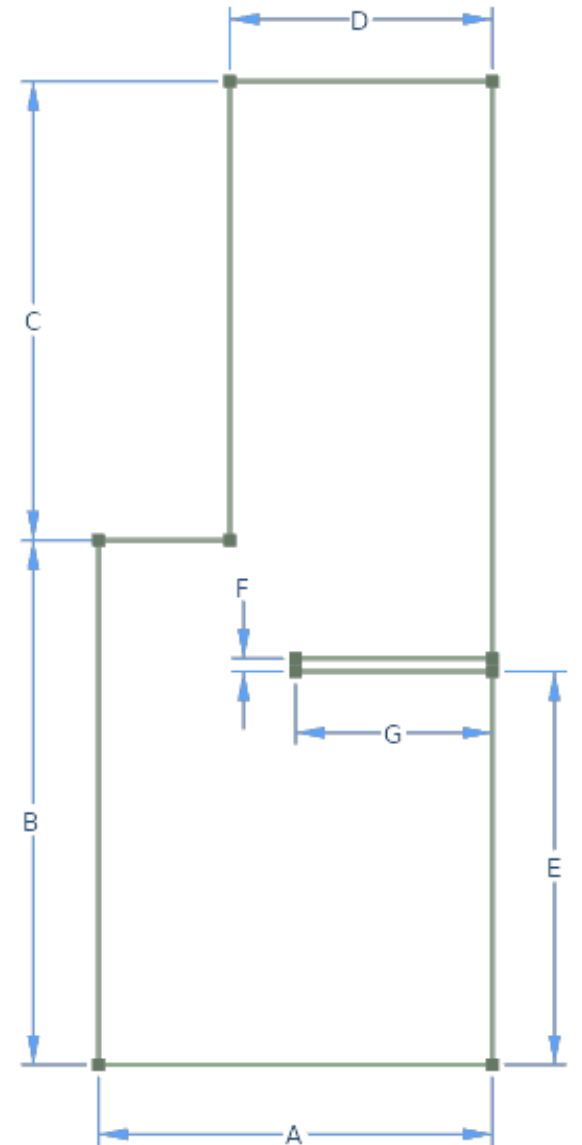
Kam v bytě umístit subwoofer?

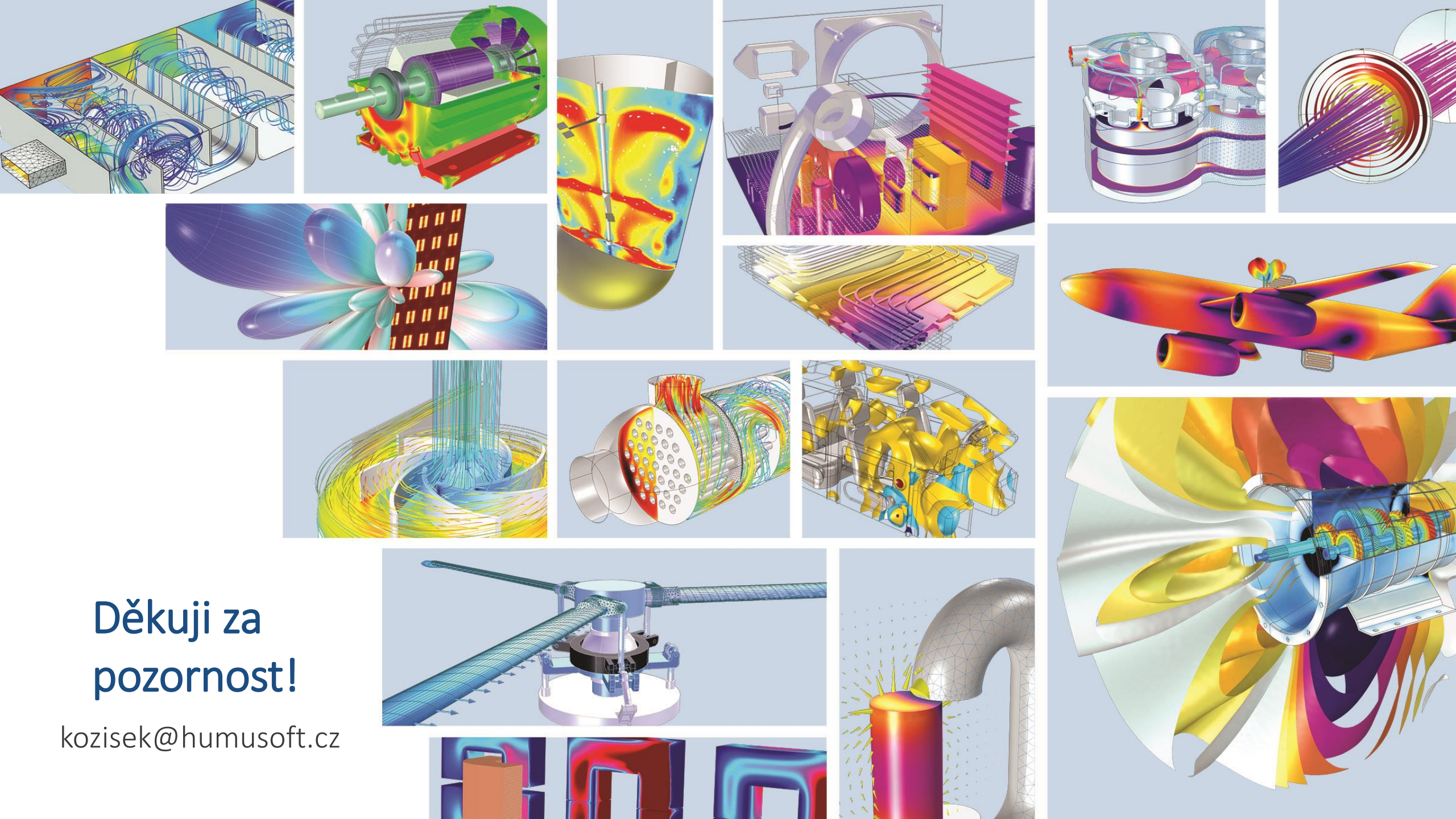
Martin Kožíšek
kozisek@humusoft.cz

Kam v bytě umístit subwoofer?

- Basové tóny kolem 90 Hz.
- Snaha o zesílení basových tónů.
- Úloha typu „jak co nejnadhěji rozkmitat most“
- Najít vlastní tvary vlastních frekvencí, subwoofer umístit do kmitny.

Name	Expression	Value	Description
A	3 [m]	3 m	šířka obývacího pokoje
B	4 [m]	4 m	délka obývacího pokoje
C	3.5 [m]	3.5 m	délka kuchyňského koutu
D	2 [m]	2 m	šířka kuchyňského koutu
E	3 [m]	3 m	vzdálenost příčky ve směru y
F	10 [cm]	0.1 m	tloušťka příčky
G	2 [m]	2 m	šířka příčky
H	2.4 [m]	2.4 m	výška stropu
I	1.2 [m]	1.2 m	výška příčky





Děkuji za
pozornost!

kozisek@humusoft.cz